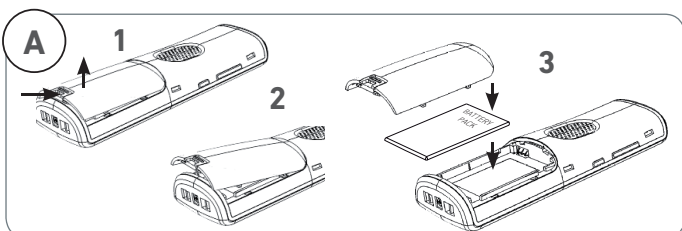
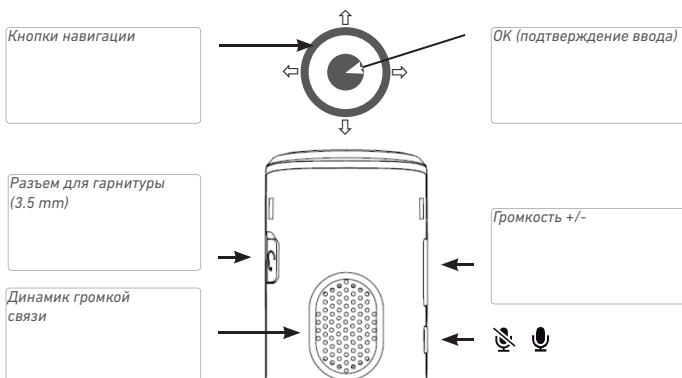
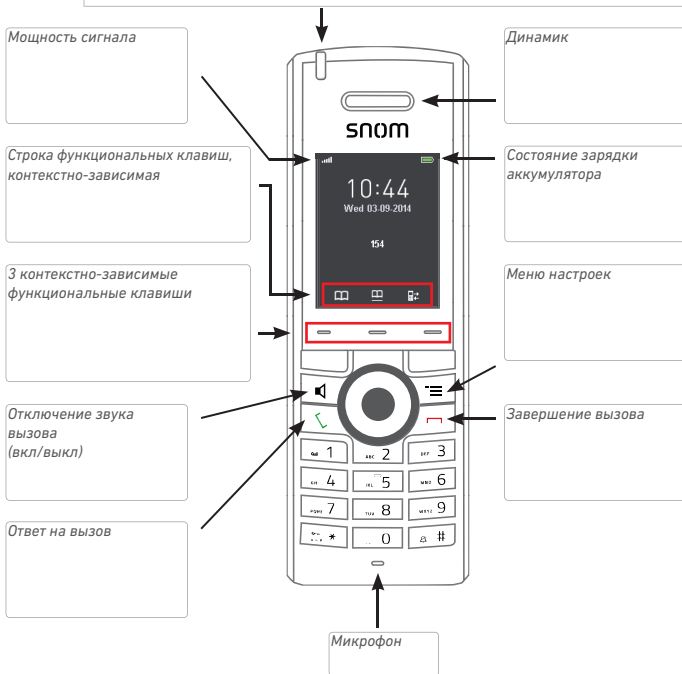


## Комплектация -



LED-индикатор (MWI, пропущенный звонок, низкий заряд батареи)



**Технические характеристики**

Частотный диапазон:	1880-1900 MHz (EMEA), 1910-1930 MHz (LATAM), 1920-1930 MHz (US)
Тип аккумулятора:	Lithium-Ion 1100mAh, 3.7 V, 4.1 W
В разговоре WB:	16 часов
В разговоре NB:	18 часов
В ожидании:	200-250 часов
Время зарядки:	8 часов до полной зарядки
Разъем для гарнитуры:	3.5 mm standard phone jack
Зарядное устройство:	5.5 mm DC jack; input 5.5VDC 600mA
Блок питания:	AC/DC, input 100-240V AC 50-60Hz, output 5.5V DC 600mA
Безопасность:	IEC 60950

Информацию о настройке и использовании телефона см. в руководстве пользователя, приведенном на странице продукта устройства по адресу [www.snom.com](http://www.snom.com).

Перед использованием устройства ознакомьтесь с разделом "Важная информация", который содержится в прозрачном пластиковом пакете.