

snom[®] PA1



- Sistema di trasmissione audio per uffici, atri o sale
- Annunci al pubblico in aeroporti o sale d'attesa
- Sorveglianza di ambienti critici come ingressi o receptions
- SIP
- Multicast
- Gestione remota

Con lo **snom PA1** il tuo impianto telefonico SIP esistente beneficia di un nuovo componente per la moderna comunicazione: un sistema per la gestione degli annunci al pubblico.

Lo **snom PA1** coniuga infatti le funzioni di un telefono con un potente amplificatore digitale per la trasmissione di annunci o musica in singole sale, corridoi o interi piani di un edificio.

Fare un annuncio al pubblico è tanto semplice quanto chiamare lo **snom PA1** con un qualsiasi telefono o headset snom o in modalità vivavoce. L'efficiente amplificatore da 4 Watt garantisce una qualità audio adeguata in tutta la sala.

Se connesso con una videocamera IP, lo **snom PA1** invia immagini di alta qualità a monitor installati in qualsiasi altra stanza o piano.

Con lo switch integrato è possibile impiegare più **snom PA1** a cascata. La distanza del cablaggio di rete tra i singoli apparecchi può raggiungere i 100 mt. In questo modo si evita la nota perdita di qualità audio dovuta a lunghi cablaggi. Lo **snom PA1** può essere anche montato a parete o a soffitto.

Lo **snom PA1** si alimenta sia attraverso la rete elettrica convenzionale sia tramite ethernet (Power over Ethernet – PoE). I singoli sistemi di gestione audio possono essere configurati centralmente attraverso l'interfaccia web.

Oltre al popolare protocollo SIP, lo **snom PA1** può essere gestito anche via Multicast. In questo modo una stazione trasmittente può inviare dati a più riceventi contemporaneamente. Come per tutti gli apparati snom, anche per lo **snom PA1** gli aggiornamenti e le modifiche della configurazione possono essere eseguiti in modo centralizzato da un server.

Per facilitare la manutenzione, lo **snom PA1** dispone di due ingressi jack da 3,5 mm per il collegamento di cuffie. I quattro canali in uscita sono liberamente programmabili attraverso l'interfaccia web.

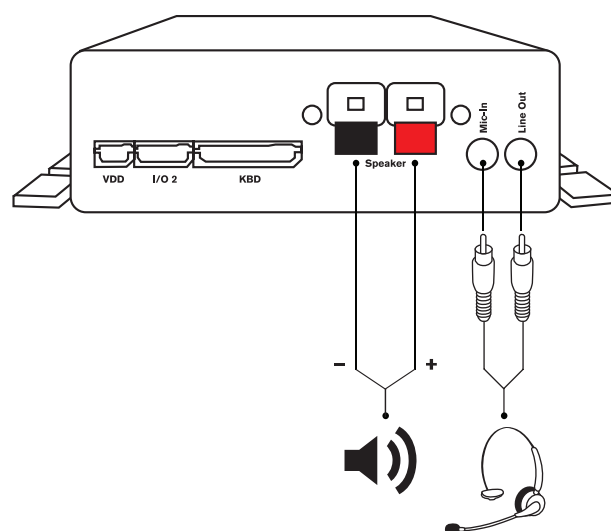
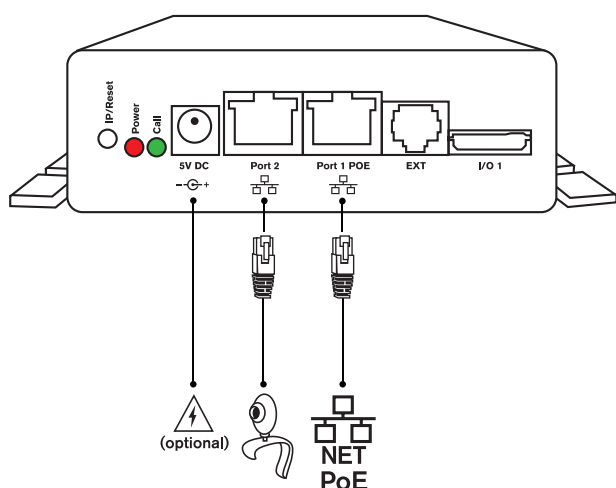
Dati tecnici dello snom PA1

INFORMAZIONI GENERALI

- Alimentazione via Ethernet (PoE): IEEE 802.3af, classe 3
- Ethernet: 2 porte IEEE 802.3, 10/100 Mbps e funzionalità di switching
- Comunicazione SIP e Multicast
- Configurazione ed amministrazione centralizzata
- Interfaccia web
- Configurazione remota del volume
- Amplificatore di potenza da 4 Watt, classe D (altoparlanti non inclusi)
- Tasto per resettare il dispositivo e per la comunicazione dell'indirizzo IP assegnato
- 2 segnalatori di stato LED
- Per la manutenzione: due ingressi jack da 3,5 mm per le cuffie
- Quattro segnali audio in entrata e uscita liberamente configurabili attraverso il web browser
- Chassis robusto per montaggio a parete

INCLUSI NELLA CONFEZIONE :

- Apparecchio di base
- Appoggi, viti, tasselli per il montaggio a muro
- Schema di montaggio



snom technology SRL

Via A. Lusardi 10
20122 Milano
Italia
Tel.: +39 02 00611212
Fax: +39 02 93661864
E-mail: snom-italy@snom.com

snom technology AG

Wittestr. 30 G
13509 Berlin
Germany
Tel.: +49 30 39833-0
Fax: +49 30 39833-111
E-mail: info@snom.com